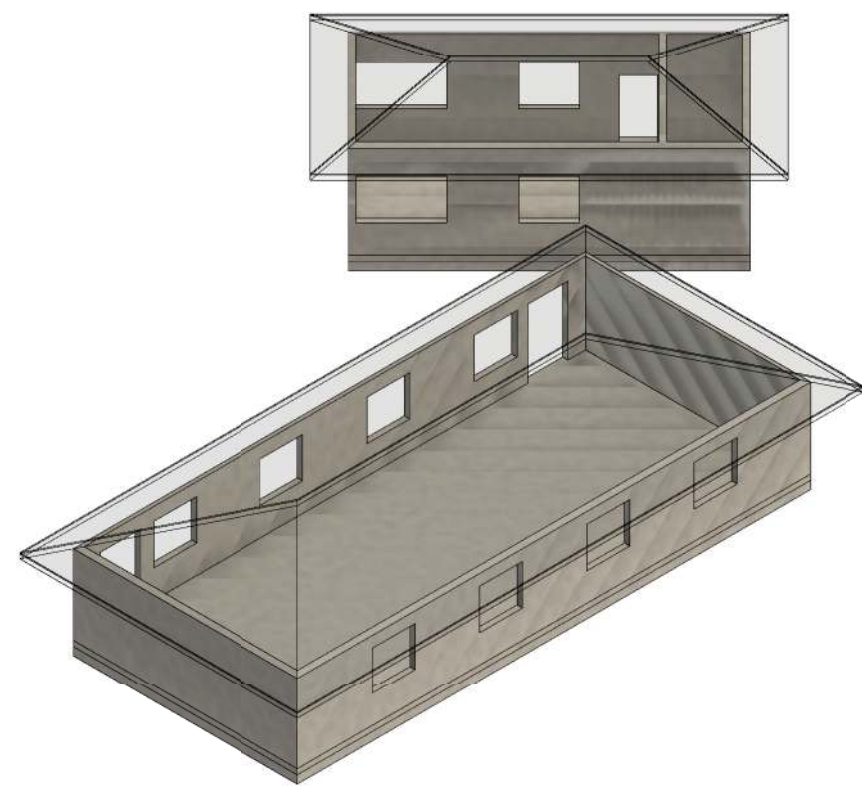


U



±0.00 BAT = + 2.?? m NGNC
Plate forme livré à : + 2.?? m NGNC
-0.30 BAT

Matériaux:

Classe de résistance béton
Ouvrages enterrés : XC2 -- C25/30
Ouvrages en intérieurs XC1 -- C25/30
Ouvrages exposés (littoral) XS1 -- C30-37

Acier B500B

Enrobage:

Suivant EC2
XC2 enrobage = 3.5 cm
XS1 enrobage = 4.5 cm

Charges d'exploitations:

Suivant EC1

Sanitaire	$q_k=2.5 \text{ KN/m}^2$
Foyer	$q_k=5 \text{ KN/m}^2$
Salle de classe	$q_k=5 \text{ KN/m}^2$
Bureau	$q_k=2.5 \text{ KN/m}^2$

Action climatique :

NF EN 1991-1-4,
Eurocode 1 : Actions sur les structures,
Partie 1-4 : Actions générales -
Actions du vent

$V_{b,0} = 41.2 \text{ m/s}$
rugosité catégorie C

HYPOTHESE DE CALCUL DES FONDATIONS :

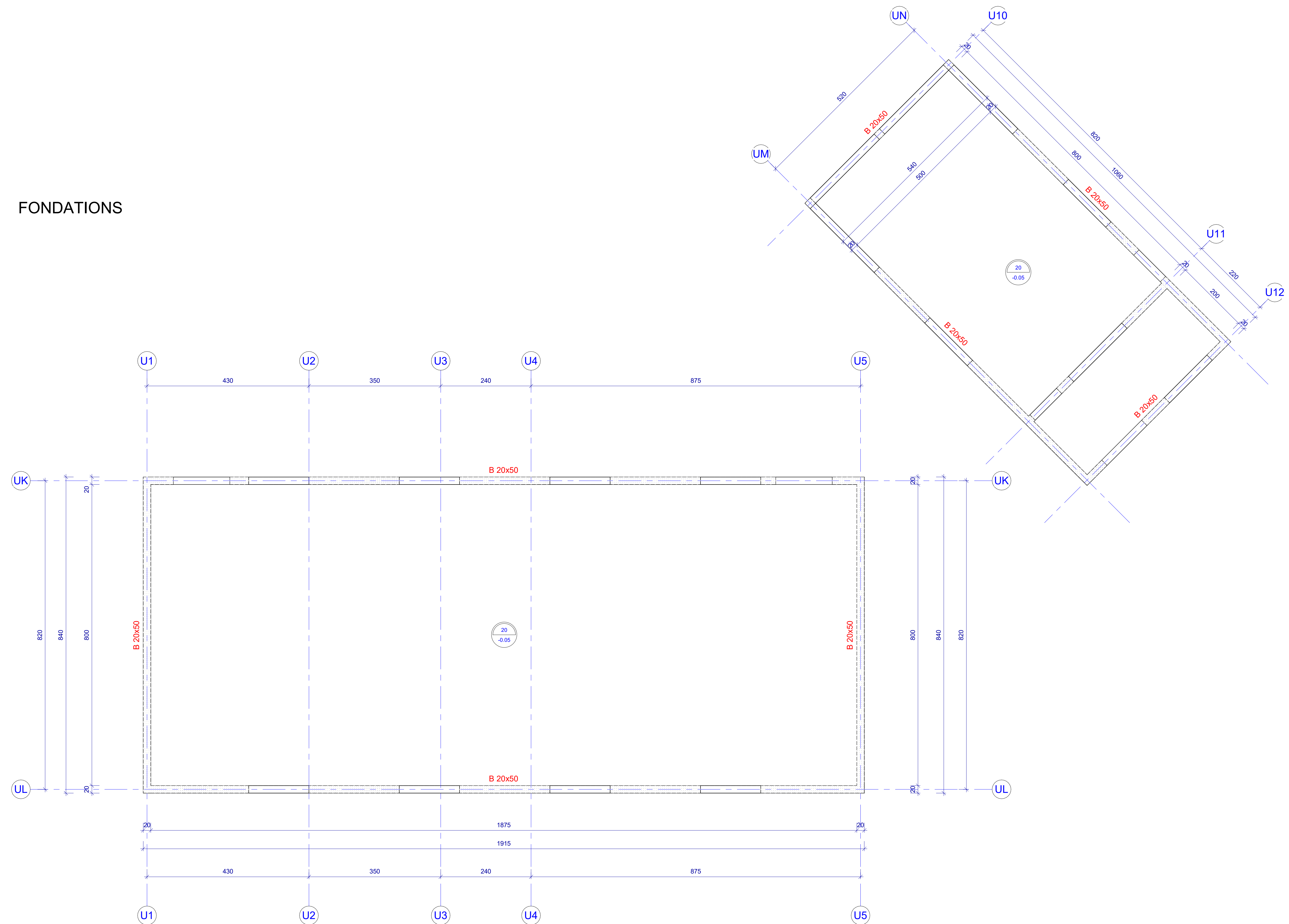
Radier sur remblais de substitution

$\sigma_{sol} < 0.1 \text{ MPa}$ (à vérifier sur site)

Valeur validée par étude géotechnique antea'group

Rapport n°132086 - INTP240055/A- 3 Septembre 2024

FONDATIONS



<div> <div>  </div> <div> <p>MAIRIE</p> </div> </div>	<div> <p>M.M.W. ARCHITECTE</p> <p>Trubou de Wallis à P. 595 Vte - 98280 Lioufa</p> <p>2 rue Pierre Leclerc - Parc de Normandie - 98200 Nouméra</p> <p>Tel : (+687)45 48 00 - Fax : (+687)45 48 00</p> <p>Tel : (+687)23 64 20 - Fax : (+687)23 64 20</p> <p>E-mail : secretariat.mmw@mmw.nc</p> </div>	
	<div> <p>ARCHITECTE</p> <p>BP 61- Matai-ou - 98 600 Wallis & Futuna</p> <p>Tel : (+681)82 12 74 - (+681)72 12 74</p> <p>E-mail : hakimamir.petelo@architectes.org</p> <p>archifale@hakamir.com</p> </div>	
	<div> <p>INGENIEUR</p> <p>121 rue Jacques Kérou - 98 857 NOUMEA</p> <p>Tel : (+687)24 97 16</p> <p>E-mail : cedric.kume@ingen.nc</p> <p>gaulle.rousselet@ingen.nc</p> </div>	
	<div> <p>TECHNIQUES SERVICES</p> <p>238 rue Georges Liguori - 98 200 Nouméa</p> <p>BP 2025 - 98874 Port des Français</p> <p>Tel : (+687)45 95 57 - Fax : (+687)45 95 67</p> <p>E-mail : david.rousselet@ts2.nc</p> </div>	
<div> <p>STRUCTURE CONCEPT</p> </div>	<div> <p>STRUCTURE CONCEPT</p> <p>Imrit le Cap Horn 24 - rue Laprotte, Pig Blanchot - 98 800 Nouméa</p> <p>Tel : (+687)25 95 52 - Fax : (+687)25 95 02</p> <p>E-mail : directions@structureconcept.nc</p> </div>	
<div> <p>Sigma Ingénierie</p> </div>	<div> <p>SIGMA</p> <p>1 Rue Saint-Jean de Couvres - 98 800 Nouméa</p> <p>Tel / Fax : (+687)97 12 82</p> <p>E-mail : universel.guyard@sigma.nc</p> <p>jean.doumenge@sigma.nc</p> </div>	
<div> <p>GEOME CONSULTANTS EN ENERGIE</p> </div>	<div> <p>GEOME</p> <p>13 rue du 5 Mai - BP 14462 - 98 802 Magenta</p> <p>Tel : (+687)23 24 62</p> <p>E-mail : geome.energy@gmail.com</p> </div>	
<div> <p>D.C.E.</p> <p>D O S S I E R S D E C O N S T R U I T I O N</p> </div>	<div> <p>REPERAGE TRAVAUX</p> <p>PLANCHE BETON N° BA U-005</p> <p>DESSINS</p> <p>BATIMENT U SALLE EXAMEN / BLOCS SANITAIRES</p> <p>FONDACTIONS</p> <p>PROSPECTIVE</p> </div>	
	<div> <p>VISA</p> </div>	
	<div> <p>Méthode d'ouvrage :</p> <p>Norme technique nationale des Bâtiments et d'œuvre</p> <p>BP 10 - Nouméa 98 800 Nouméa</p> <p></p> <p>Jeune & Jeune</p> <p>REPERAGE TRAVAUX</p> <p>Assistance technique d'urgence : SECAL - Société d'équipement de la Nouvelle-Calédonie</p> <p></p> </div>	
	<div> <p>ECHELLE : 1/50</p> <p>DATE : le 10 MARS 2025</p> </div>	
<div> <p>MODIFICATIONS</p> </div>		<div> <p>DATE</p> </div>
<div> <p></p> </div>		<div> <p></p> </div>
<div> <p></p> </div>		<div> <p></p> </div>
<div> <p></p> </div>		<div> <p></p> </div>